



# Enke

## Program complet de livrare

[www.enke-werk.de](http://www.enke-werk.de)





## Program complet de livrare de la acoperiș până la pardoseală

Din 1924, profesioniștii se bazează pe calitatea Enke. Următoarele pagini reflectă diversitatea gamei noastre de produse. Veți găsi soluții profesionale pentru întreaga clădire: de la acoperiș de-a lungul igheabului și până în pivniță, de la balconul de peste terasă și până în garaj, de la peretele cu elemente de tinichigerie fixate cu adezivi și până la podeaua din baie. La fiecare pas, vă așteaptă produse de cea mai bună calitate, cercetate, dezvoltate, fabricate și optimizate la cele mai înalte standarde de firma Enke. Informații detaliate particularizate despre produsele Enke pot fi găsite în broșuri și instrucțiuni de aplicare pe [www.enke-werk.de](http://www.enke-werk.de).



# Cuprins

## Calitatea Enke!

Enkolit®	4
Enkopur®	6
Enkryl® și Enkepren	8
Enke Polyflexvlies	10
Enketop	12
Reflektol	14
Enke Multi Protect® (EMP)	16
Enke Betoncoat®	18
Enke HiLite floors®	20
Enkefloor - Plăci pentru pardoseli	22
Enke-Contact	24
Accesorii de lucru Enke	26

**Suntem aici pentru dumneavoastră!**  
Oferim cu plăcere consultanță de specialitate  
la următoarele numere de telefon:

Fabrica Enke, Düsseldorf

**0211 304074**

Expoziție de specialitate Enke, Langenfeld

**02173 8956840**

[www.enke-werk.de](http://www.enke-werk.de)

# Enkolit® Adeziv pentru tablă

## Pentru lipituri puternice

### Adezivul pentru tablă cu fiabilitate pe termen lung:

Enkolit® permite o lipire simplă a profilelor metalice ce acoperă pereți, cornișe, glafuri, atice și alte părți ale unei construcții. Acesta asigură nu numai o lipire permanentă și în condiții de siguranță, dar de asemenea, asigură o protecție anticorozivă a intradosului tablei, precum și un efect de izolare fonică.



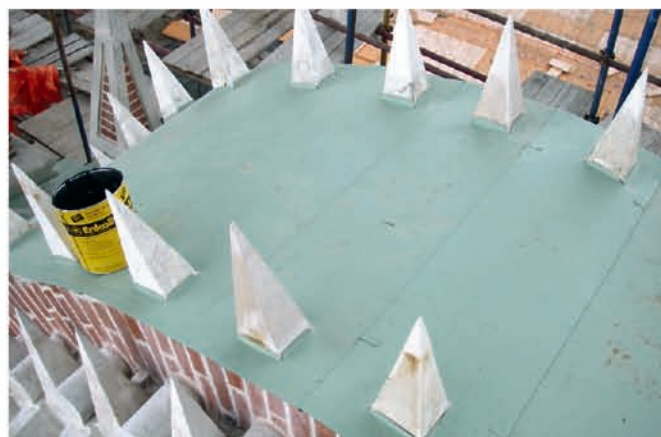
## Enkolit®

### Date tehnice

<b>Substanță de bază:</b>	bitum
<b>Culoare:</b>	negru
<b>Prelucare:</b>	Șpaclu zimțat pentru aplicare Enke DS 6
<b>Variante de ambalare:</b>	găleată 11 kg / recipient 31,1 kg / cartuș 310 ml
<b>Consum:</b>	2,0 – 3,0 kg/m <sup>2</sup>
<b>Valabilitate:</b>	minim 12 luni în ambalajul original nedeschis
<b>Primere:</b>	<ul style="list-style-type: none"> <li>• Primer universal 933</li> <li>• Primer 2K ca un grund de protecție și amorsă pentru aderență la substraturi din categoria termosistemelor exterioare</li> </ul>
<b>Accesorii:</b>	<ul style="list-style-type: none"> <li>• Șpaclu zimțat de 8 cm sau 25 cm</li> <li>• Aplicator cu spray de umplere Enke DS 6</li> <li>• Pistol de aplicare pentru cartușe de 310 ml</li> <li>• Dispozitiv pentru încălzire găleți Enkolit®</li> </ul>

# Enkolit<sup>®</sup>

## Exemple de aplicare



# Enkopur®

## Pentru etanșeizări sigure și de lungă durată

**Etanșeizare monocomponentă cu capacitate mare de încărcare:**

Enkopur® protejează împreună cu Enke-Polyflexvlies împotriva pătrunderii umezelii. Pentru fiecare suprafață este un primer adecvat care asigură aderența excelentă a sistemului de impermeabilizare. Enkopur® poate fi aplicat direct din recipient și poate fi folosit, de asemenea, în zonele imersate temporar sau permanent în apă .



## Enkopur®

### Date tehnice

<b>Substanță de bază:</b>	PUR - prepolimer
<b>Rezistența la ploaie:</b>	imediat
<b>Culoare:</b>	gri argintiu/negru
<b>Variante de ambalare:</b>	Găleată de 4 / 12.5 / 25 kg
<b>Consum:</b>	min. 3 kg/m <sup>2</sup>
<b>Valabilitate:</b>	minim 6 luni în ambalajul original nedeschis
<b>Primer:</b>	<ul style="list-style-type: none"><li>• Primer universal 933</li><li>• P-O pentru membranele de acoperiș din poliolefine</li><li>• Glasprimer pentru sticlă și suprafețe vitrate</li><li>• Primer 2K pentru suprafețe de folie din PVC moale</li></ul>

# Enkopur<sup>®</sup>

## Exemple de aplicare



# Plastic lichid Enkryl® și Enkepren

## Pentru acoperișuri înclinate

### Sisteme de reabilitarea economică fără solvenți:

Enkryl® și Enkepren protejează împreună cu Enke-Polyflexvlies împotriva pătrunderii umezelii. Enkryl® și Enkepren sunt folosite pe acoperișuri cu o pantă descendentă suficientă și pot fi aplicate direct pe suprafața pregătită, cu trafaletul sau prin pulverizare Airless.



## Enkryl® și Enkepren

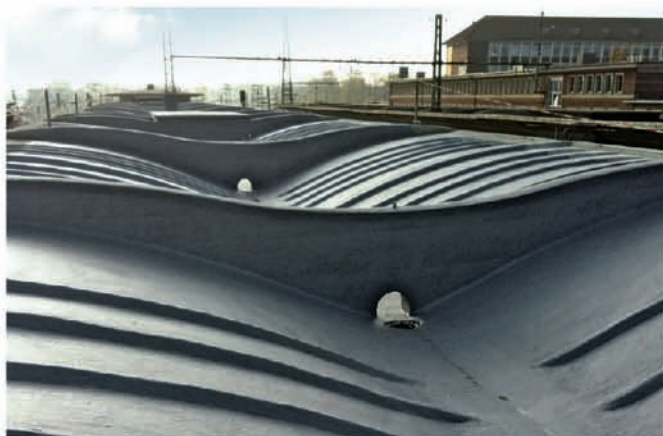
### Date tehnice

	Enkryl®	Enkepren
<b>Substanță de bază:</b>	Polimer acrilic	Emulsie de bitum-cauciuc
<b>Rezistența la ploaie:</b>	în funcție de condițiile meteorologice	în funcție de condițiile meteorologice
<b>Culoare:</b>	gri (alte culori disponibile la cerere)	negru
<b>Variante de ambalare:</b>	Găleată 15 kg, Găleată 30 kg,	30 kg, container returnabil 1100 kg
<b>Consum:</b>	min. 3,0 kg/m <sup>2</sup>	min. 3,0 kg/m <sup>2</sup>
<b>Valabilitate:</b>	minim 6 luni în ambalajul original nedeschis	minim 6 luni în ambalajul original nedeschis
<b>Primere:</b>	<ul style="list-style-type: none"> <li>• Primer universal 933</li> <li>• Primer acrilic</li> <li>• Glasprimer pentru sticlă și suprafețe vitrate</li> </ul>	<ul style="list-style-type: none"> <li>• Primer universal 933</li> <li>• Amorsa pentru beton (Beton-Voranstrich)</li> <li>• Primer de reacție (Reaktions-Voranstrich)</li> <li>• P-O pentru membranele de acoperiș din poliolefine</li> </ul>



# Enkryl® și Enkepren

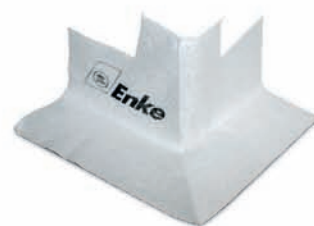
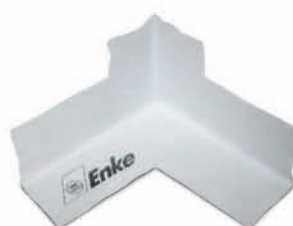
## Exemple de aplicare



# Enke Polyflexvlies

## Pentru proiecte cu colțuri și margini

**Țesătură de armare Poliflex cu o mare flexibilitate:** Enke Polyflexvlies au proprietăți mecanice bune și pot fi adaptate și integrate în toate soluțiile de acoperiri Enke. Proprietățile speciale ale acestui tip de țesătură îl recomandă pentru conturarea precisă a sigilării pe suprafețe extrem de denivelate. Elementele prefabricate Enke facilitează o aplicare rapidă, sigură și simplă în zonele de străpungere sau închideri.



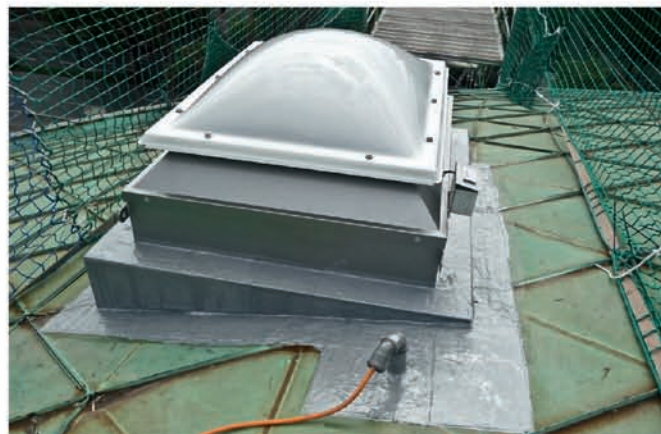
## Polyflexvlies

### Date tehnice

Substanță de bază:	fibră textilă Polyester
Culoare:	alb
Greutate:	110 g/m <sup>2</sup>
Grosime:	cca. 0,8 mm
Consum:	1,1 m/m <sup>2</sup> (cu cca. 10 cm suprapunere)
Depozitare:	în condiții uscate
Rezistență la întindere longitudinală:	> 25 daN/10 cm
Rezistență la întindere transversală:	> 26 daN/10 cm
Ambalare colțuri interioare-exterioare:	cutie - 20 buc.
Ambalare manșoane Ø 75 mm, 100 mm, 150 mm:	cutie - 10 buc.
Ambalare Ø 8 mm, 50 mm:	cutie - 20 buc.
Ambalare role:	Role de 50 m lungime și 10,5 cm, 15 cm, 20 cm, 30 cm, 50 cm sau 100 cm lățime

# Enke Polyflexvlies

## Exemple de aplicare



# Membrană lichidă Enketop pentru balcoane și terase robuste

## Sistemul de acoperire de pardoseală cu capacitate mare de difuzie:

Enketop reprezintă alegerea optimă ca membrană lichidă pentru balcoane și terase, care pot fi expuse nu numai la solicitări, dar, de asemenea și la condiții meteorologice diferite. Enketop are o greutate minimă, astfel încât statica balconului nu este afectată. Suprafața poate fi personalizată prin aplicarea de chips-uri colorate din plastic. (Pentru diverse opțiuni de proiectare, consultați broșura noastră **Pardoseli de top. Alegere de top!**)

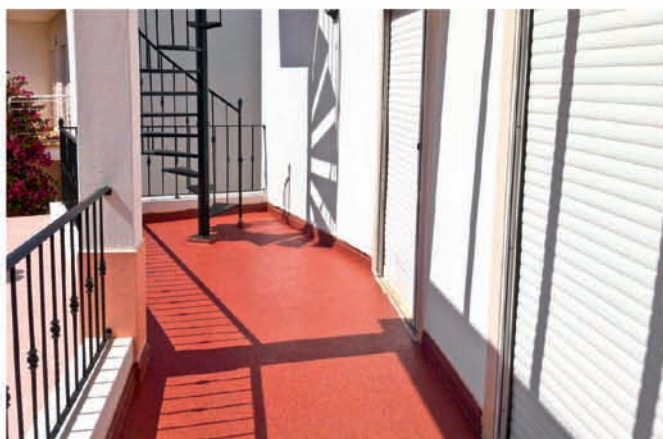


## Enketop Date tehnice

Substanță de bază:	Prepolimer PUR
Culoare:	gri
Variante de ambalare:	lichid fixotrop în găleți metalice de 12.5 kg de unică folosință
Necesar:	aprox. 2,0 – 3,0 kg/m <sup>2</sup>
Valabilitate:	minim 6 luni în ambalajul original nedeschis
Structura sistemului:	<ul style="list-style-type: none"><li>• Primer specific proiectului</li><li>• Enkopur<sup>®</sup>/Polyflexvlies/Enkopur<sup>®</sup></li><li>• Enketop</li><li>• Enke plastic-chips în diferite culori și dimensiuni</li><li>• Sigilare Enketop</li></ul>

# Enketop

## Exemple de aplicare



# Reflektol

## pentru suprafețe expuse la soare puternic

### Acoperire monocomponentă de protecție cu particule de aluminiu:

Reflektol protejează acoperișul dumneavoastră. Culoarea sa deschisă asigură, de asemenea, reducerea temperaturii de suprafață. Vopseaua protectoare argintiu-deschis se poate aplica direct pe stratul suport pregătit, fie cu trafaletul, fie prin pulverizare Airless.



## Reflektol

### Date tehnice

Substanță de bază:	Bitum special cu umplutură activă
Culoare:	argintiu deschis
Ambalare:	găleată de 25 kg
Consum:	0,6 – 1,2 kg/m <sup>2</sup>
Valabilitate:	minim 6 luni în ambalajul original nedeschis
Primer:	primer universal 933

# Reflektol

## Exemple de aplicare



# Enke Multi Protect®

## pentru conservarea garantată a valorii

### Strat protector monocomponent cu înaltă rezistență:

Enke Multi Protect® protejează suprafețe metalice învechite, prepatinate sau suprafețe noi, cu aderență excelentă pe suprafețe metalice erodate sau noi, precum și pe suprafețe din plastic, materiale pe bază de lemn, fibrociment și chiar pe hidroizolații Enkopur® sau Enkryl®. Datorită puterii mari de acoperire, stratul aplicat de Enke Multi Protect® poate fi ușor adaptat din punct de vedere vizual la suprafața pe care se aplică.



# Enke Multi Protect®

## Date tehnice

Substanță de bază:	rășină acrilică rezistentă la intemperii
Ambalare:	Găleată 4 kg (3,5 kg Inox EMP®)
Consum:	aprox. 140 ml/m <sup>2</sup> (ca. 200 g/m <sup>2</sup> )
Timp de uscare:	ca. 2 ore la +20 °C
Suprafață:	finisaj satinat
Putere de acoperire:	mare
Proprietăți:	adeziune foarte bună pe termen lung la suprafețe noi, corodate sau prepatinate din metal sau plastic, elastic și flexibil la temperaturi scăzute până la minime de -25 °C



# Enke Multi Protect<sup>®</sup>

## Exemple de aplicare



Antracit



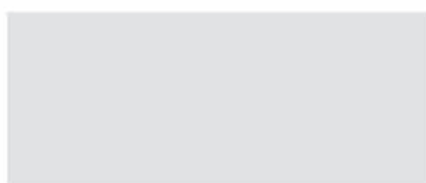
Brun-roșcat



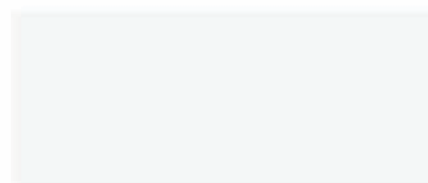
Patina



Gri



Inox



Alb

# Enke Betoncoat®

## Pentru condiții severe

**Sistemul de acoperire pentru pardoseală cu înaltă adaptabilitate:**

Enke Betoncoat® este un sistem de acoperire de pardoseală crespunzător celor mai înalte cerințe. Sistemul de acoperire este recomandat pentru hale industriale, ateliere și depozite și poate fi realizat cu suprafețe variind de la neted, structurat până la forme puternic anti-alunecare. Suprafata poate fi personalizată prin dispersarea de chipsuri colorate.



# Enke Betoncoat®

## Date tehnice

<b>Grund:</b>	<ul style="list-style-type: none"> <li>• Primer 2K</li> <li>• Primer 2K Aqua</li> <li>• Primer 1K</li> </ul>	<ul style="list-style-type: none"> <li>• Primer PMMA</li> </ul>
<b>Strat intermediar pentru preluarea fisurilor:</b>	<ul style="list-style-type: none"> <li>• Membrană elastică</li> </ul>	<ul style="list-style-type: none"> <li>• PMMA Flex</li> </ul>
<b>Acoperire:</b>	<ul style="list-style-type: none"> <li>• Acoperire PUR</li> </ul>	<ul style="list-style-type: none"> <li>• Acoperire PMMA</li> </ul>
<b>Sigilări:</b>	<ul style="list-style-type: none"> <li>• Sigilare 1K</li> <li>• Sigilare 1K Deko</li> <li>• Sigilare 2K Aqua</li> </ul>	<ul style="list-style-type: none"> <li>• Sigilare PMMA</li> </ul>
<b>Întărire:</b>	aprox. 24 ore	aprox. 1 – 2 ore
<b>Componentele sistemului:</b>	<ul style="list-style-type: none"> <li>• plastic-Chips Enke în diverse dimensiuni și culori</li> </ul>	<ul style="list-style-type: none"> <li>• plastic-Chips Enke în diverse dimensiuni și culori</li> <li>• întăritor pulverulent PMMA</li> </ul>

# Enke Betoncoat®

## Exemple de aplicare



# HiLite floors®

## pentru zone de prezentare exclusiviste

### Pardoseli complet noi cu o multitudine de posibilități:

HiLite floors® sunt recomandate pentru zonele de prezentare exclusiviste și totodată extrem de rezistente la solicitari. În design nu există nici o limită, aproape orice suprafață poate fi echipată cu HiLite la alegerea dumneavoastră!



# HiLite floors®

## Design System

HiLite floors® basic:	Strat colorat de bază
HiLite floors® effect:	<ul style="list-style-type: none"><li>• aplicarea de accente colorate cu trafalet structurat</li><li>• aplicarea de holograme sau pigmenți cu reflectorizanți</li><li>• aplicarea unui strat luminiscent</li><li>• dispersarea de plastic-Chips</li></ul>
HiLite floors® topcoat:	sigilare transparentă

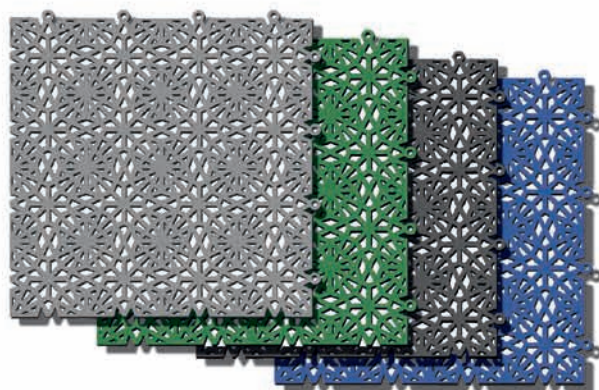
# HiLite floors®

## Exemple de aplicare



# Plăci de pardoseală Enkefloor pentru pardoseli frumoase și rapide

**Plăci de pardoseală rezistente la intemperii și zgârieturi cu un sistem simplu de instalare:** plăcile de pardoseală Enkefloor sunt potrivite pentru zone exterioare și interioare și conving cu aspectul modern și instalarea rapidă. Suprafața ușor de curățat este rezistentă la umiditate și la alunecare și are proprietăți elastice. Pentru solicitări foarte mari este disponibilă paleta Enkefloor Plus.



## Plăci de pardoseală Enkefloor Date tehnice

	<b>Enkefloor Standard</b>	<b>Enkefloor Extra</b>	<b>Enkefloor Plus</b>
<b>Culoare:</b>	argintiu, grafit, verde iarbă, albastru închis	argintiu	gri-piatră, albastru-oțel, marmorat
<b>Dimensiune:</b>	300 x 300 mm	300 x 300 mm	380 x 380 mm
<b>Grosime:</b>	13,2 mm	13,0 mm	10,5 mm
<b>Ambalare:</b>	cutie cu 11 plăci (aprox. 1 m <sup>2</sup> )	cutie cu 11 plăci (aprox. 1 m <sup>2</sup> )	cutie cu 11 plăci (aprox. 1 m <sup>2</sup> )
<b>Accesorii:</b>	profil de margine, colțuri, rosturi de dilatare, piesă în cruce, dispozitiv demontare	profil de margine, colțuri, rosturi de dilatare, piesă în cruce, dispozitiv demontare	profil de margine, colțuri, rosturi de dilatare, piesă în cruce, dispozitiv demontare

# Plăci de pardoseală Enkefloor

## Exemple de aplicare



# Enke-Contact

## pentru fixări durabile

Un adeziv și un izolant versatil cu întărire în umiditate: Enke-Contact este inodor, stabil-UV, fără silicon sau izocianat. Adezivul MS monocomponent cu elasticitate permanentă asigură o lipire sigură pentru materiale plastice, lemn, beton, glafuri, etc.



## Enke-Contact

### Date tehnice

Substanță de bază:	Polimer MS
Ambalare:	Tub PE 425 g, 20 tuburi/cutie
Consistență:	sub formă de pastă, stabil
Întărire (23 °C/55 % u.r.):	strat de 2 mm – 24 h
Întindere admisă:	± 20 %
Temperatura de aplicare:	min. 5 °C, max. 40 °C
Stabilitate termică:	de la -40 °C până la +100 °C în stare întărită



# Set de ustensile Enke pentru impermeabilizări profesionale

În cutia de plastic este tot ce ai nevoie pentru o etanșare profesională de închideri și străpungeri:

- mâner trafalet
- 10 role de rezervă din blană de miel (lățime 10 cm)
- cuțit de tăiere
- metru
- foarfecă pentru textile
- 3 m Polyflexvlies (lățime 30 cm)
- elemente prefabricate din țesătură
- mănuși de unică folosință
- salopetă de unică folosință
- marker
- creion de dulgherie
- pensulă plată
- deschizător de găleată



# Enkopur® Starter set

pentru toți cei care doresc să înceapă imediat

Găleata de 25 kg conține toate ustensilele pentru o prelucrare deosebit de ușoară și reușită a soluției Enkopur®:

- 2 x 4 kg Enkopur®
- 2 x 3 m țesătură (lățime 30 cm)
- 1 kg primer universal 933
- trafalet
- 6 role de rezervă (lățime 10 cm)
- 6 perechi de mănuși de unică folosință
- metru
- creion de dulgherie
- instrucțiuni



# Accesorii

pentru utilizarea optimă a produselor Enke



Dispozitiv pentru încălzire găleți Enkolit®



Șpaclu zimțat de 8 cm sau 25 cm, glețieră pentru aplicare Enkolit®



Rolă cu țepi



Deschizător de găleată Enke



Diluant EnkoClean pentru mâini și scule



Dispozitiv de aplicare cu acționare pneumatică ENKE DS 6